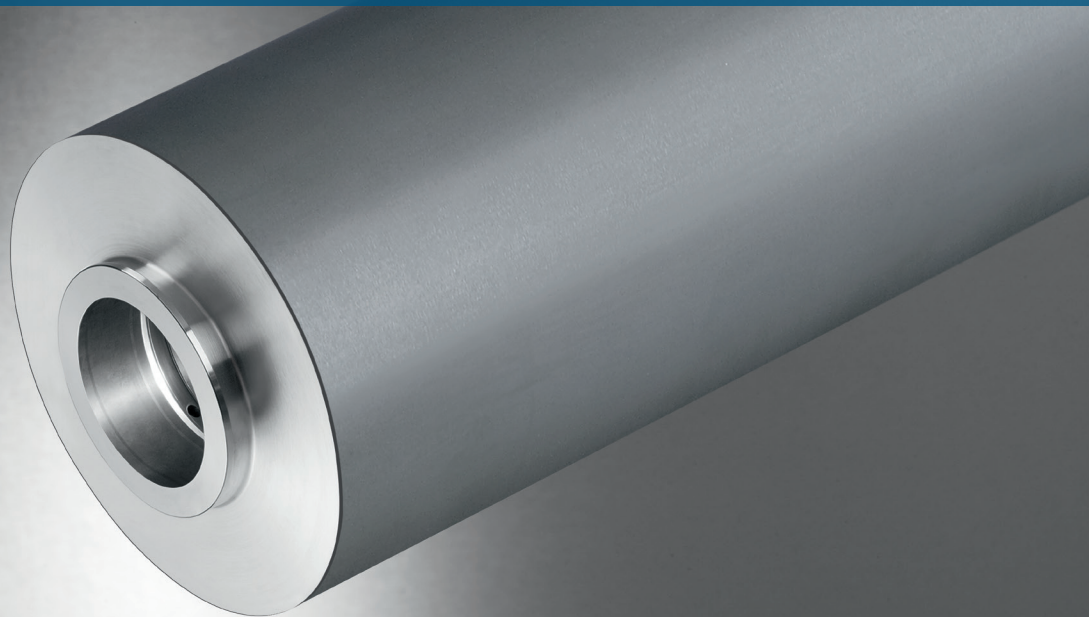


INOflex[®]

INOMETA

 INOMETA



MADE IN GERMANY

HÖCHSTE PERFORMANCE UND OPTIMALE ERGEBNISSE IM FLEXODRUCK

INOIox[®] MAX RASTERSLEEVES

MEHR ALS EIN SYSTEM – EINE LÖSUNG FÜR DEN GROSSFORMATIGEN FLEXODRUCK.

Unsere INOlox® MAX Produktserie ist die optimale Lösung für Standard- und High-Performance-Anwendungen im Flexodruck. Orientiert an den Einsatzanforderungen bieten wir ein Produktsortiment, das vom Standard bis zur erweiterten High-Performance-Anwendung die passenden Lösungen bietet. Wir schaffen ein noch nie erreichtes Flexibilitätslevel – stets angepasst an den von Ihnen geforderten Performanceumfang. Verlassen Sie sich darauf!

AUSFÜHRUNGEN

INOlox® MAX Ecoline

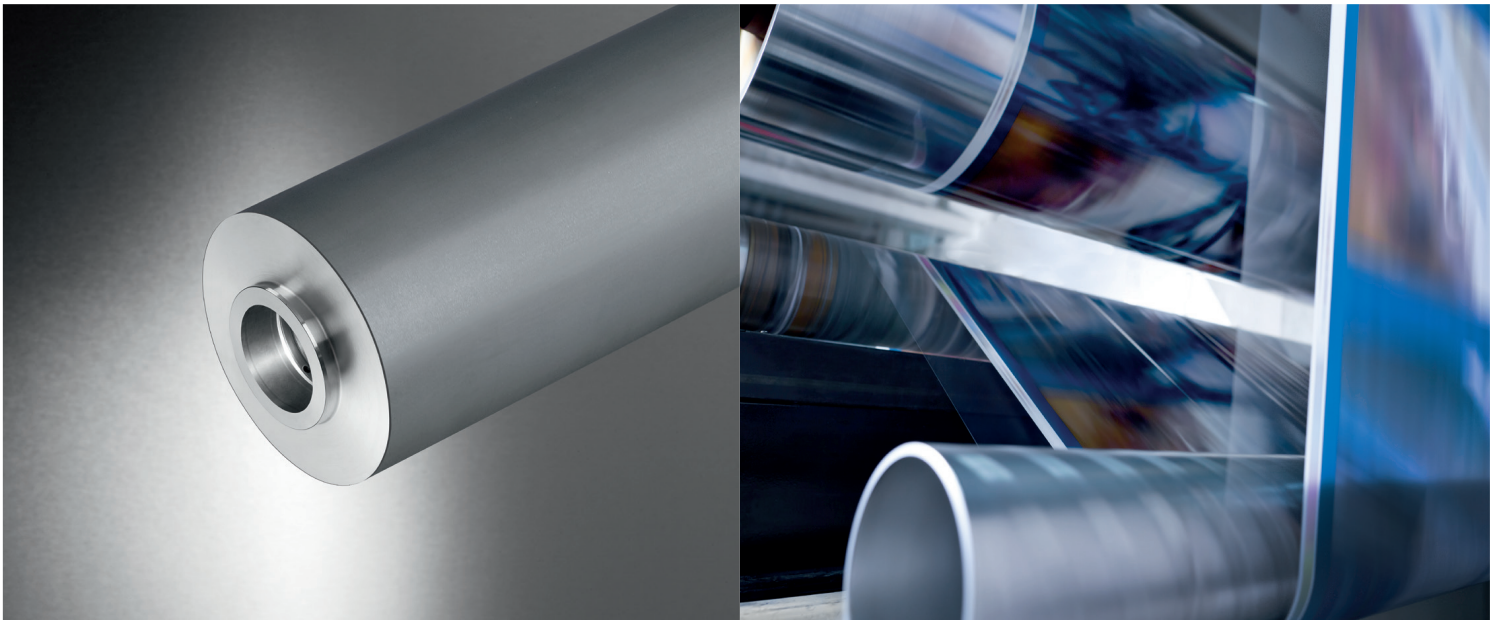
Unsere INOlox® MAX Ecoline ist ein Leichtbau-Rastersleeve aus CFK mit hydraulischer Klemmung. Wir empfehlen diese Produktlinie für alle High-Performance-Druckanwendungen im Flexodruck von Papier, Wellpappe, Folie, oder Non-woven-Produkten.

Ein hoher Farbübertrag, minimierte Reinigungsintervalle und eine hohe Prozessgenauigkeit erfüllen die Anforderungen bei einem hohen Leistungsprofil und erzielen sehr gute Druckergebnisse bei Druckgeschwindigkeiten bis 800 m/min.

INOlox® MAX Proline

Unsere INOlox® MAX Proline ist ein Rastersleeve aus Aluminium mit hydraulischer Klemmung in Erstausrüsterqualität. Wir empfehlen diese Produktlinie bei Druckanwendungen für höchste Flexodruck-Anwendungen und bieten dazu ein erweitertes Leistungsangebot.

Mit einem hohen Farbübertrag, minimierten Reinigungsintervallen und höchster Prozessgenauigkeit bei erweitertem Performanceumfang erzielt unsere Proline hervorragende Ergebnisse, auch bei Druckgeschwindigkeiten von 800 m/min.



Vorteile INOlox® MAX Ecoline

- 0,020 mm Rundlauf toleranz
- Volumetoleranzen nach INOcell® Standard definiert
- STD Polierstandard
- Gravurbereich nach INOcell® Standard definiert
- Umfangreiche Auswahl- und Ausstattungsmöglichkeiten

Vorteile INOlox® MAX Proline

- 0,010 mm Rundlauf toleranz
- Volumetoleranzen nach INOcell®+ Standard definiert
- IF+ Polierstandard
- Erweiterter Gravurbereich
- Höchste Ausstattung im Standard

INOlox® MAX Ecoline

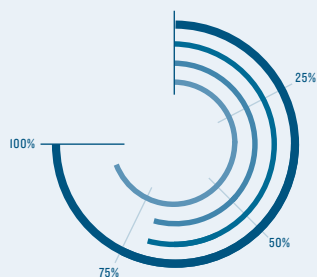
INOlox® MAX Proline

Durchmesser	Außen Min.	150 mm	150 mm
	Außen Max.	300 mm	300 mm
Länge	Min.	1500 mm	1500 mm
	Max.	3000 mm*	3000 mm*
Grundkörper	CFK + Aluminium	-	✓
	CFK	✓	-
Endringe	Edelstahl	✓	✓
Radius Stirnseiten	2,5-3,0 mm	✓	✓
Oberfläche	Superior AS	-	✓
	Superior CFK	✓	-
Rundlauf Toleranz	0,010 mm	optional	✓
	0,020 mm	✓	-
INOcell® Gravurbereich			
	Hexagon 60°	100 - 420 L/cm	-
	Hexagon 60° Kanal	100 - 420 L/cm	-
	Elongated 75°	45 - 360 L/cm	-
	Elongated 75° Kanal	45 - 360 L/cm	-
	Haschur 45°	45 - 320 L/cm	-
	Kreuz-Haschur 45°	40 - 200 L/cm	-
Erw. Gravurbereich	Hexagon 60°	40 - 700 L/cm	✓
	Hexagon 60° Kanal	60 - 420 L/cm	✓
	Elongated 75°	60 - 440 L/cm	✓
	Elongated 75° Kanal	60 - 360 L/cm	✓
	Haschur 45°	45 - 320 L/cm	✓
	Kreuz-Haschur 45°	40 - 200 L/cm	✓
Sondergravuren			
		-	✓
Gewicht			
		★★★★★	★★★★★
Druckgeschwindigkeit			
		★★★★★	★★★★★
Handling			
		★★★★★	★★★★★
Langlebigkeit			
		★★★★★	★★★★★
Dämpfung			
		★★★★★	★★★★★
Servicefreundlichkeit			
		★★★★★	★★★★★
Standard Volumetoleranzen	bis 3 cm³m²/± 4%	✓	-
	3-6 cm³m²/± 5%	✓	-
	≥ 6 cm³m²/± 6%	✓	-
INOcell®+ Volumetoleranzen	bis 3 cm³m²/+ 4%	optional	✓
	3-6 cm³m²/+ 5%	optional	✓
	≥ 6 cm³m²/+ 6%	optional	✓
INOcell® Polierstandard	STD 30-40%	✓	-
	IF+ 60-70%	optional	✓
Beschriftung	A Text Gravur (Dead Band-Bereich)	✓	✓
	B Stirnseitig	optional	✓
	C Innenrohr	-	✓
	Beschriftung Kundenwunsch	-	✓
Sleeve-Schutz	Schutzrohr GFK	auf Anfrage	auf Anfrage
	Schutzmatte	auf Anfrage	auf Anfrage

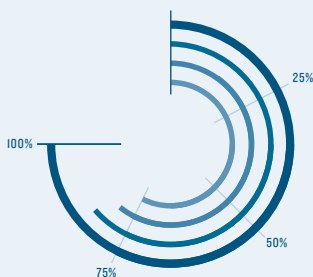
* Weitere Maße auf Anfrage

EINSATZEMPFEHLUNGEN

LEISTUNGSÜBERSICHT DER PRODUKTLINIEN



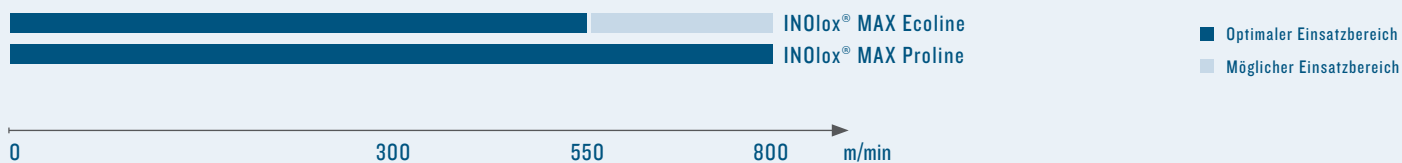
INOlox® MAX Ecoline



INOlox® MAX Proline

- Performance
- Anwendungsvariabilität
- Verschleißbeständigkeit
- Handling

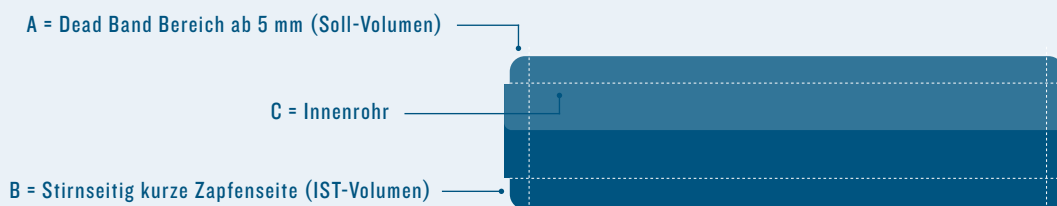
GEWÜNSCHTE DRUCKGESCHWINDIGKEIT



SERVICEFREUNDLICHKEIT



BESCHRIFTUNG



INOMETA GmbH
Planckstraße 15
32052 Herford
Deutschland

T +49 (5221) 777-0
F +49 (5221) 777-500
info@inometa.de
www.inometa.de

INOflex[®]

Mit der Produktfamilie INOflex[®], der Systemlösung für den Flexodruck, bietet INOMETA ein umfangreiches Leichtbau-Portfolio für den Einsatz im Druckwerk und weiteren Bereichen von Flexodruckmaschinen. Als Spezialist für rotierende Druckwerkskomponenten entwickelt und fertigt INOMETA aufeinander abgestimmte Komponenten wie Rasterwalzen oder Rastersleeves, hydraulisch wie auch pneumatisch klemmende CFK-Adapter sowie CFK-Trägerstangen. INOMETA ist auch der Spezialist in der Produktion bahnführender Walzen und Wickelhülsen.