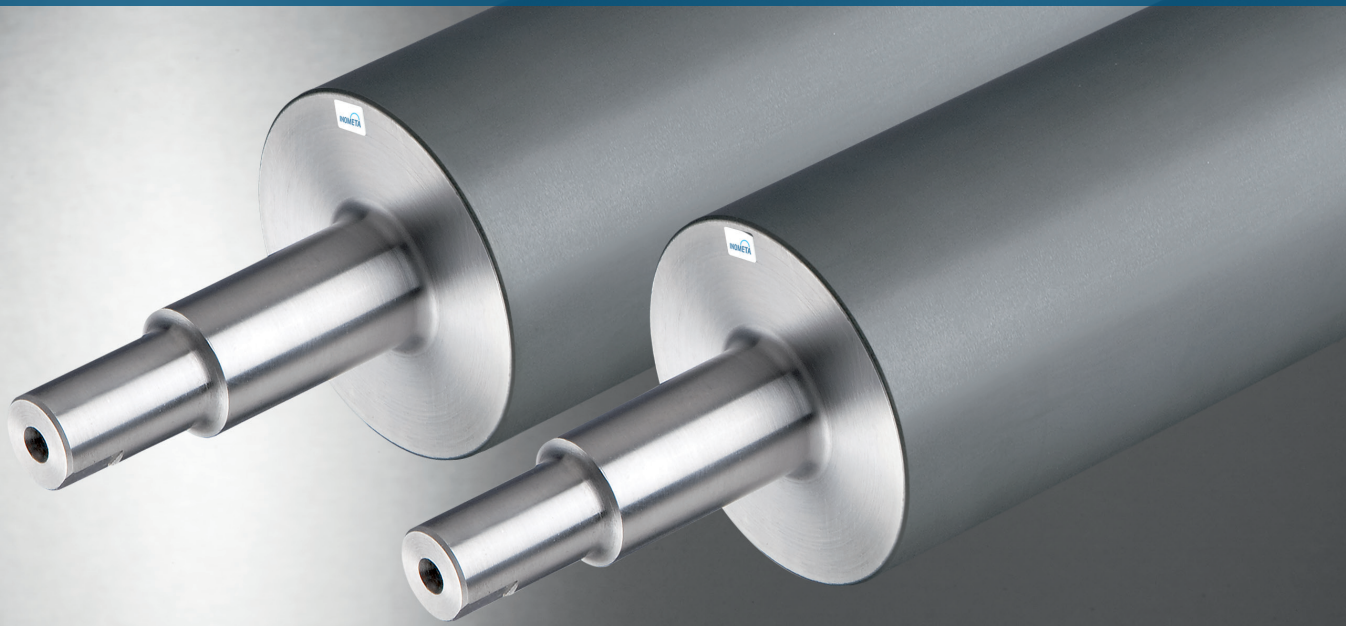


**INOflex<sup>®</sup>**

**INOMETA**

 INOMETA



MADE IN GERMANY

AUS STAHL. ALUMINIUM. CFK – FÜR JEDE ANWENDUNG DIE RICHTIGE LÖSUNG.

**INOIoX<sup>®</sup> RASTERWALZEN**

# STARKE EINZELKOMPONENTEN SIND DIE BASIS EINES STARKEN SYSTEMS.

Steigende Geschwindigkeiten, hohe Qualitätsansprüche bei möglichst sinkender Investition sind Punkte, die wir mit unserer neuen Rasterwalzen-Familie bedienen. Für jede Anwendung das richtige Produkt und damit eine Antwort auf Flexibilitäts-, Qualitäts- und Performance-Fragen. Wir liefern Antworten und natürlich Rasterwalzen für den Standard, das Anspruchsvolle oder die High-End Performance.

## AUSFÜHRUNGEN

### INOlox® S RASTERWALZEN

Unsere INOlox® S ist die Standardversion unseres Rasterwalzen-Portfolios. Die aus Stahl gefertigten Rasterwalzen kommen in der Druck- und Verpackungsmittelindustrie zum Einsatz.

Optimale Farbübertragung, hohe Wiederholgenauigkeit und kleinste Fertigungstoleranzen ermöglichen reproduzierbare Druckergebnisse in höchster Qualität. Erhältlich ist die INOlox® S Serie in zwei unterschiedlichen Qualitätsstufen – Proline und ProXline.



### INOlox® A RASTERWALZEN

Unsere INOlox® A ist eine Leichtbau-Rasterwalze aus Aluminium für hohe Anforderungen in der Druck- und Verpackungsmittelindustrie.

Die Verwendung hochwertiger Aluminium-Komponenten ermöglichen einfaches Handling, hohe Flexibilität und stabile Druckprozesse. Optimale Farbübertragung, hohe Wiederholgenauigkeit und kleinste Fertigungstoleranzen ermöglichen reproduzierbare Druckergebnisse in höchster Qualität.

Erhältlich ist die INOlox® A Serie in zwei unterschiedlichen Qualitätsstufen – Proline und ProXline.

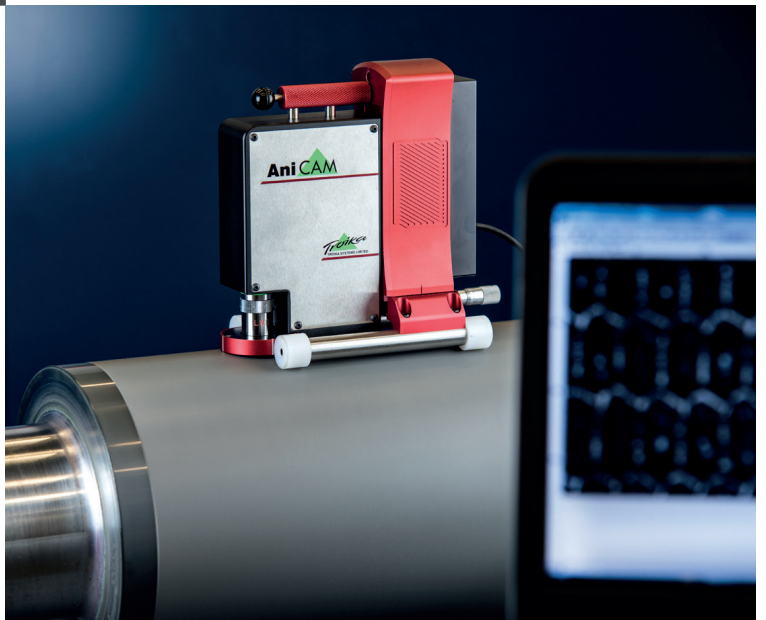


### INOlox® C RASTERWALZEN

INOlox® C Rasterwalzen sind im gesamten Aufbau auf höchste Leistungsfähigkeit ausgelegt. Der Werkstoff CFK macht unsere INOlox® C besonders leicht und damit zu einem absoluten High-Performance Produkt.

INOcell Gravurtechnologie und INOcell® Polierstandard ermöglichen besonders hohe Qualitätsstandards im Flexodruck. Besonders hohe Maschinengeschwindigkeiten erfordern leistungsfähige Komponenten, die wir mit unserer INOlox® C anbieten können.

Erhältlich ist die INOlox® C Serie in zwei unterschiedlichen Qualitätsstufen – Proline und ProXline.

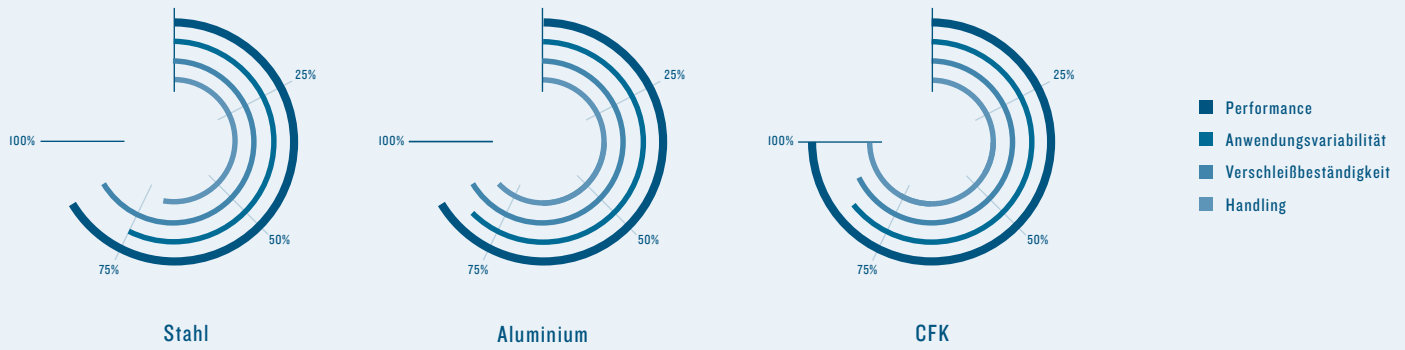


			INOlox® S		INOlox® A		INOlox® C	
			Proline	ProXline	Proline	ProXline	Proline	ProXline
			↓	↓	↓	↓	↓	↓
Durchmesser	Außen Min.		50 mm	50 mm	50 mm	50 mm	120 mm	120 mm
	Außen Max.		410 mm	410 mm	410 mm	410 mm	410 mm	410 mm
Ballenlänge	Min.		250 mm	250 mm	250 mm	250 mm	1000 mm	1000 mm
	Max.		3500 mm	3500 mm	3500 mm	3500 mm	3500 mm	3500 mm
Grundkörper	Stahl		✓	✓	-	-	-	-
	Aluminium		-	-	✓	✓	-	-
	CFK		-	-	-	-	✓	✓
Radius Druckbreite	Bis 700 mm	1,5-2,0 mm	✓	✓	✓	✓	-	-
	Ab 700 mm	2,5-3,0 mm	✓	✓	✓	✓	✓	✓
Oberfläche	Superior AS		✓	✓	✓	✓	-	-
	Superior CFK		-	-	-	-	✓	✓
Rundlauf toleranz		0,010 mm	optional	✓	optional	✓	optional	✓
		0,020 mm	✓	-	✓	-	✓	-
INOcell® Gravurbereich	Hexagon 60°	100 - 420 L/cm	✓	-	✓	-	✓	-
	Hexagon 60° Kanal	100 - 420 L/cm	✓	-	✓	-	✓	-
	Elongated 75°	45 - 360 L/cm	✓	-	✓	-	✓	-
	Elongated 75° Kanal	45 - 360 L/cm	✓	-	✓	-	✓	-
	Haschur 45°	45 - 320 L/cm	✓	-	✓	-	✓	-
	Kreuz-Haschur 45°	40 - 200 L/cm	✓	-	✓	-	✓	-
	Erw. Gravurbereich			optional	✓	optional	✓	optional
Erw. Gravurbereich	Hexagon 60°	40 - 700 L/cm	optional	✓	optional	✓	optional	✓
	Hexagon 60° Kanal	60 - 420 L/cm	optional	✓	optional	✓	optional	✓
	Elongated 75°	60 - 440 L/cm	optional	✓	optional	✓	optional	✓
	Elongated 75° Kanal	60 - 360 L/cm	optional	✓	optional	✓	optional	✓
	Haschur 45°	45 - 320 L/cm	optional	✓	optional	✓	optional	✓
Kreuz-Haschur 45°	40 - 200 L/cm	optional	✓	optional	✓	optional	✓	
Sondergravuren			-	✓	-	✓	-	✓
Gewicht			★★★★★		★★★★★		★★★★★	
Druckgeschwindigkeit bis 800 U/min			★★★★★		★★★★★		★★★★★	
Handling			★★★★★		★★★★★		★★★★★	
Langlebigkeit			★★★★★		★★★★★		★★★★★	
Dämpfung			★★★★★		★★★★★		★★★★★	
Überarbeitungspotenzial			★★★★★		★★★★★		★★★★★	
Standard Volumetoleranzen		bis 3 cm³m²/± 4%	✓	-	✓	-	✓	-
		3-6 cm³m²/± 5%	✓	-	✓	-	✓	-
		≥ 6 cm³m²/± 6%	✓	-	✓	-	✓	-
INOcell®+ Volumetoleranzen		bis 3 cm³m²/+ 4%	-	✓	-	✓	-	✓
		3-6 cm³m²/+ 5%	-	✓	-	✓	-	✓
		≥ 6 cm³m²/+ 6%	-	✓	-	✓	-	✓
INOcell® Polierstandard		UVF 9-15%*	-	-	-	-	-	-
		STD 30-40%	✓	-	✓	-	✓	-
		IF+ 60-70%	-	✓	-	✓	-	✓
Beschriftung	A Text Gravur (Dead Band-Bereich)		✓	✓	✓	✓	✓	✓
	B Stirnseitig		-	✓	-	✓	-	✓
	Beschriftung Kundenwunsch		-	optional	-	optional	-	optional
Walzenschutz	Schutzrohr GFK		-	-	-	-	-	-
	Schutzmatte		-	-	-	-	-	-
			Auf Anfrage		Auf Anfrage		Auf Anfrage	

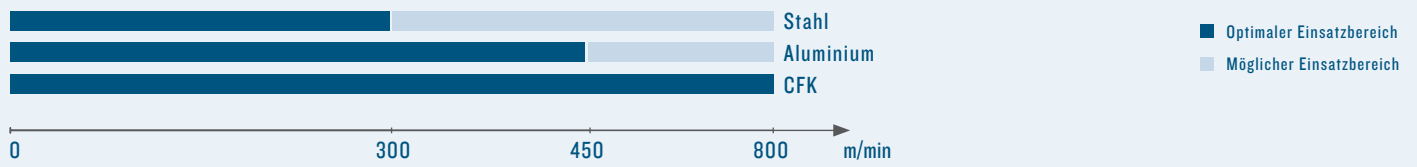
\* Narrow Web

# EINSATZEMPFEHLUNGEN

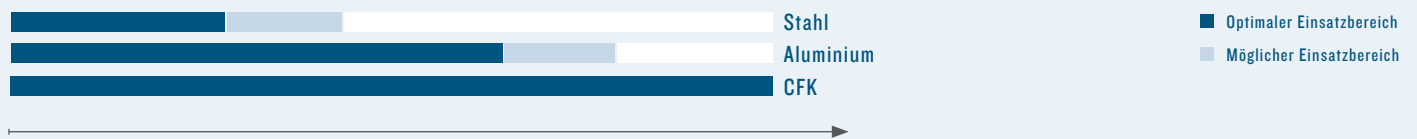
## LEISTUNGSÜBERSICHT DER PRODUKTLINIEN



## GEWÜNSCHTE DRUCKGESCHWINDIGKEIT



## HANDLING UND GEWICHT



## BESCHRIFTUNG

A = Dead Band Bereich ab 5 mm (Soll-Volumen)

B = Stirnseitig kurze Zapfenseite (IST-Volumen)



INOMETA GmbH  
Planckstraße 15  
32052 Herford  
Deutschland

T +49 (5221) 777-0  
F +49 (5221) 777-500  
info@inometa.de  
www.inometa.de

## INOflex<sup>®</sup>

Mit der Produktfamilie INOflex<sup>®</sup>, der Systemlösung für den Flexodruck, bietet INOMETA ein umfangreiches Leichtbau-Portfolio für den Einsatz im Druckwerk und weiteren Bereichen von Flexodruckmaschinen. Als Spezialist für rotierende Druckwerkskomponenten entwickelt und fertigt INOMETA aufeinander abgestimmte Komponenten wie Rasterwalzen oder Rastersleeves, hydraulisch wie auch pneumatisch klemmende CFK-Adapter sowie CFK-Trägerstangen. INOMETA ist auch der Spezialist in der Produktion bahnführender Walzen und Wickelhülsen.