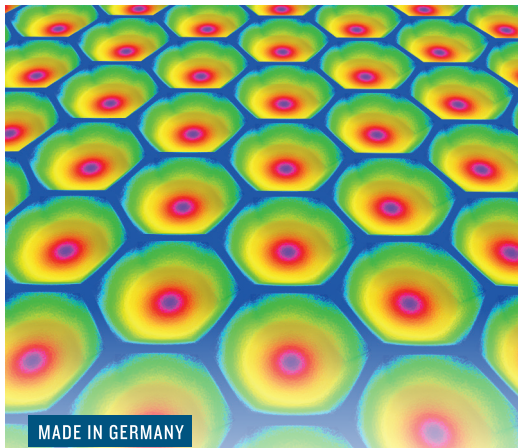
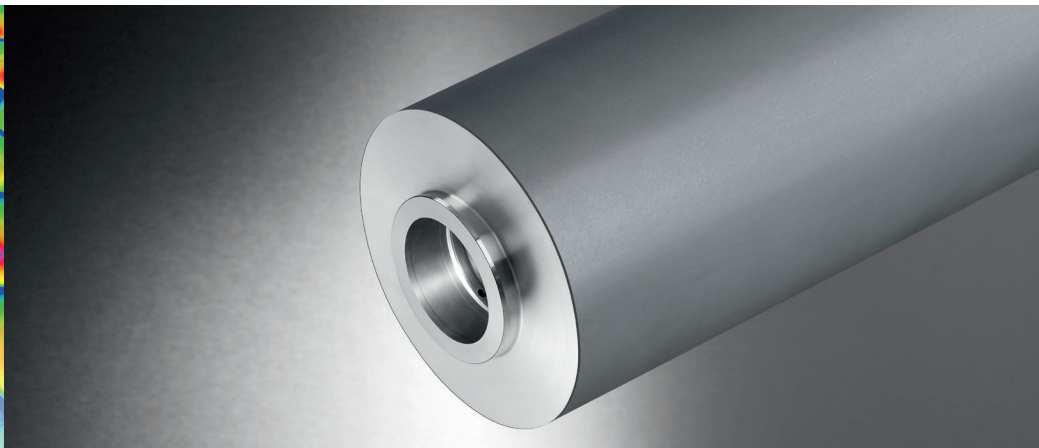


INOflex[®] INOlox[®] MAX Proline

INOlox[®] MAX Rastersleeves bieten optimale Farbübertragung und werden daher für den hochwertigen Flexodruck verwendet. Hoher Farbübertrag, minimierte Anzahl notwendiger Reinigungsabläufe und eine starken Prozessgenauigkeit ermöglichen reproduzierbare Druckergebnisse in höchster Qualität. INOMETA bietet von der Beratung bis zum fertigen Rastersleeve und dem anschließenden Service das gesamte Spektrum an Dienstleistungen aus einer Hand.



MADE IN GERMANY



DIMENSIONEN*

- Durchmesser von 150 mm - 300 mm
- Länge von 1500 mm - 3000 mm

GRUNDKÖRPER

- CFK + Aluminium

ÖBERFLÄCHEN

- Superior AS mit Härtegrad > 1300 HV
- Rz < 2 vor Gravur
- Reduzierter Oberflächen und Rakelmesserverschleiß durch INOcell[®] Polierstandard

RUNDLAUFGENAUIGKEIT

- 0,010 mm

INOcell[®] POLIERSTANDARD

- IF+ 60 - 70%

ERWEITERTER GRAVURBEREICH

- Hexagonal 60° 40 - 700 L/cm
- Hexagonal 60° Kanal 60 - 420 L/cm
- Elongated 75° 60 - 440 L/cm
- Elongated 75° Kanal 60 - 440 L/cm
- Haschur 45° 45 - 320 L/cm
- Kreuz Haschur 45° 40 - 200 L/cm
- Sondergravuren

INOcell[®]+ VOLUMENTOLERANZEN

- bis 3 cm³m² /+ 4%
- 3-6 cm³m² /+ 5%
- ≥ 6 cm³m² /+ 6%

KORROSIONSSCHUTZ

Korrosionsbarriere – ausgezeichneter Korrosionsschutz bei der Verwendung von wasser- und lösemitelbasierten Druckfarben, Lacken und andere Medien

REINIGUNG

- Maschinelle Reinigung: INOcare[®] BioClean 2000
- Manuelle Reinigung: INOcare[®] Xtra & Xtra plus

IHRE VORTEILE DURCH UNSERE LEISTUNGEN

- Hohe Wiederholgenauigkeit durch modernste Produktionsanlagen
- Exzellent abgestimmter Korrosionsschutz für Bauteile aus Aluminium oder Stahl. Geprüft mit einer Vielzahl von Medien in einem PH Bereich zwischen 5 und 14.
- Erstausrüsterqualität
- Hohe Lebensdauer durch optimierte Oberflächenveredelung nach dem Gravieren

- Sehr gute Reinigungseigenschaften
- Präzise Druckergebnisse bei hohen Geschwindigkeiten

SERVICE

- Neufertigung
- Überarbeitung
- Ultraschallreinigung
- Volumenvermessung
- Vor Ort Service
- Bändertest

*Weitere Abmessungen auf Anfrage

Stand: 01/2021

INOflex[®]

Mit der Produktfamilie INOflex[®], der Systemlösung für den Flexodruck, bietet INOMETA ein umfangreiches Leichtbau-Portfolio für den Einsatz im Druckwerk und weiteren Bereichen von Flexodruckmaschinen. Als Spezialist für rotierende Druckwerkskomponenten entwickelt und fertigt INOMETA aufeinander abgestimmte Komponenten wie Rasterwalzen oder Rasterleeves, hydraulisch wie auch pneumatisch klemmende CFK-Adapter sowie CFK-Trägerstangen. INOMETA ist auch der Spezialist in der Produktion bahnführender Walzen und Wickelhülsen.