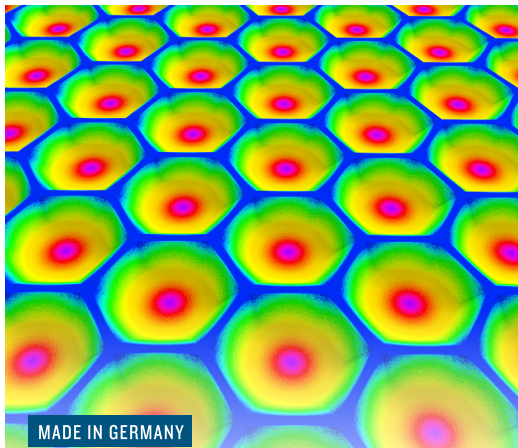
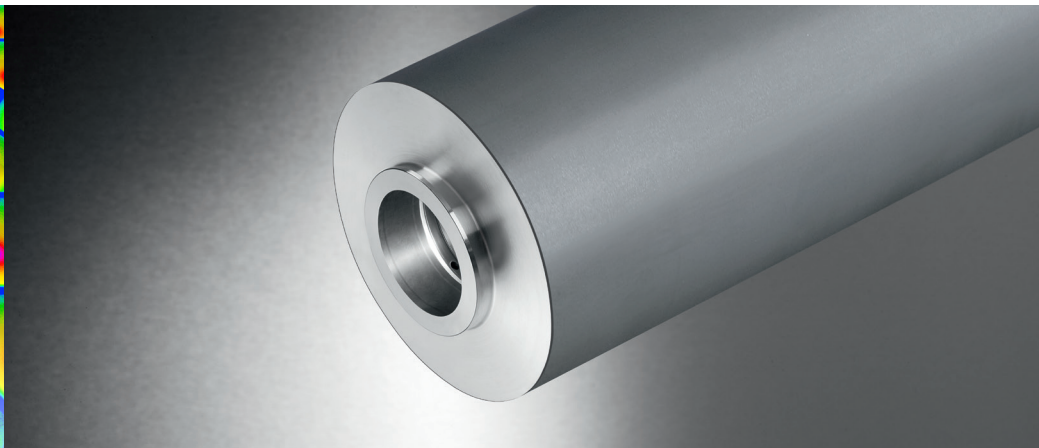


# INOflex<sup>®</sup> INOlox<sup>®</sup> MAX Ecoline

INOlox<sup>®</sup> MAX Ecoline ist ein gewichtsoptimierter CFK-Rastersleeve mit hydraulischer Klemmung. Hoher Farbübertrag, minimierte Anzahl notwendiger Reinigungsabläufe und eine starken Prozessgenauigkeit ermöglichen reproduzierbare Druckergebnisse in guter Qualität. INOMETA bietet von der Beratung bis zur fertigen Rasterwalze und dem anschließenden Service das gesamte Spektrum an Dienstleistungen aus einer Hand.



MADE IN GERMANY



## DIMENSIONEN\*

- Durchmesser von 150 mm - 300 mm
- Länge von 1500 mm - 3000 mm

## GRUNDKÖRPER

- CFK

## ÖBERFLÄCHEN

- Superior CFK mit Härtegrad > 1300 HV
- Rz < 2 vor Gravur
- Reduzierter Oberflächen und Rakelmesserverschleiß durch INOcell<sup>®</sup> Polierstandard

## RUNDLAUFGENAUIGKEIT

- 0,020 mm

## INOcell<sup>®</sup> POLIERSTANDARD

- STD – Zelltraganteil 30 - 50%

## INOcell<sup>®</sup> GRAVURBEREICH

- Hexagonal 60° 100 - 420 L/cm
- Hexagonal 60° Kanal 100 - 420 L/cm
- Elongated 75° 100 - 360 L/cm
- Elongated 75° Kanal 100 - 360 L/cm
- Haschur 45° 45 - 320 L/cm
- Kreuz Haschur 45° 40 - 200 L/cm

## INOcell<sup>®</sup> VOLUMENTOLERANZEN

- bis 3 cm<sup>3</sup>m<sup>2</sup> /± 4%
- 3 - 6 cm<sup>3</sup>m<sup>2</sup> /± 5%
- ≥ 6 cm<sup>3</sup>m<sup>2</sup> /± 6%

## KORROSIONSSCHUTZ

Korrosionsbarriere – ausgezeichneter Korrosionsschutz bei der Verwendung von wasser- und lösemitelbasierten Druckfarben, Lacken und andere Medien

## REINIGUNG

- Maschinelle Reinigung: INOcare<sup>®</sup> BioClean 2000

## IHRE VORTEILE DURCH UNSERE LEISTUNGEN

- Hohe Wiederholgenauigkeit durch modernste Produktionsanlagen
- Exzellent abgestimmter Korrosionsschutz für Bauteile aus Aluminium oder Stahl. Geprüft mit einer Vielzahl von Medien in einem PH Bereich zwischen 5 und 14.
- Erstausrüsterqualität
- Hohe Lebensdauer durch optimierte Oberflächenveredelung nach dem Gravieren

- Sehr gute Reinigungseigenschaften
- Präzise Druckergebnisse bei hohen Geschwindigkeiten

## SERVICE

- Neufertigung
- Überarbeitung
- Ultraschallreinigung
- Volumenvermessung
- Vor Ort Service
- Bändertest

\*Weitere Abmessungen auf Anfrage

Stand: 04/2026

## INOflex<sup>®</sup>

Mit der Produktfamilie INOflex<sup>®</sup>, der Systemlösung für den Flexodruck, bietet INOMETA ein umfangreiches Leichtbau-Portfolio für den Einsatz im Druckwerk und weiteren Bereichen von Flexodruckmaschinen. Als Spezialist für rotierende Druckwerkskomponenten entwickelt und fertigt INOMETA aufeinander abgestimmte Komponenten wie Rasterwalzen oder Rasterleeves, hydraulisch wie auch pneumatisch klemmende CFK-Adapter sowie CFK-Trägerstangen. INOMETA ist auch der Spezialist in der Produktion bahnführender Walzen und Wickelhülsen.