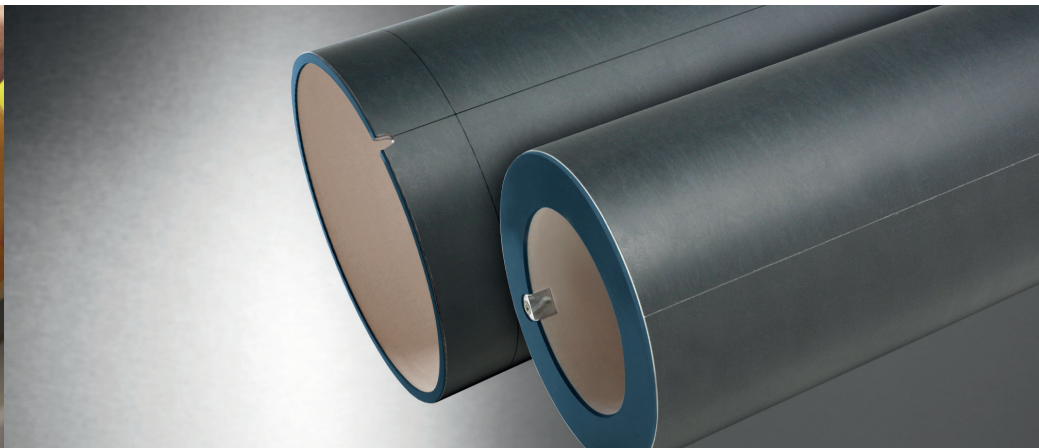
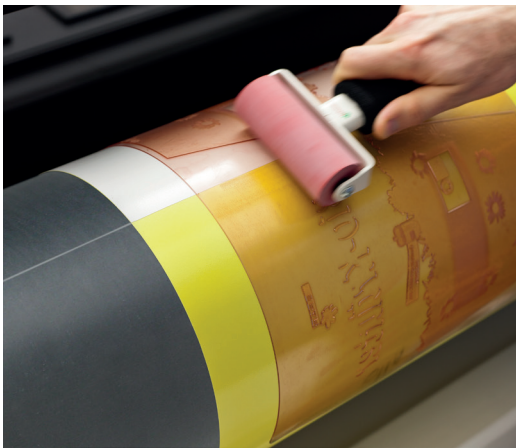


INOflex® INOmount

INOflex® INOmount Plate Mounting Sleeves sind speziell auf den kombinierten Einsatz mit unserer INObriidge-Serie abgestimmt und bieten optimale Druckergebnisse. Durch sein innovatives Wabensystem bleibt der Sleeve maximal formstabil und damit dauerhaft einwandfrei auf- und absleevebar.



STORK-ABMESSUNGEN*

- von 210 bis 1250

WANDSTÄRKEN

- von 0,3 bis 100 mm

DURCHMESSERTOLERANZ

- +/- 0,020 mm

LÄNGEN*

- von 300 bis 2100 mm

RUNDLAUF

- 0,020 mm

MONTAGE

- min. 6 bar bei einer Luftmenge ≥ 12 Liter/Sek.

BETRIEBSTEMPERATUR

- 20°C bis 45°C

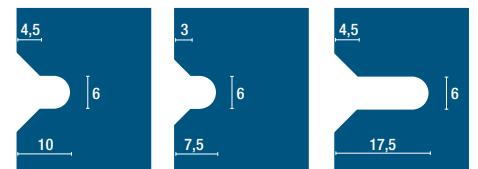
ABLEITFÄHIGKEIT

- ATEX 2014/34/EU

REINIGUNG

- zur Reinigung empfehlen wir BioClean 2000 aus unserem INOcare Sortiment
- Beständig gegen herkömmliche Lösemittel und Farben aus dem Flexodruck

REGISTRIERUNG



EIGENSCHAFTEN

- Spezieller Wabenstrukturaufbau
- Leichtes Handling durch geringes Gewicht
- Versiegelte und stoßabsorbierende Stirnseiten zur Vermeidung von Kantenschäden
- Patentierte Anlagelinie (Schnittlinien)
- Kompatibel mit handelsüblichen Klischeeklebebändern

MANUFACTURED BY



*Weitere Abmessungen auf Anfrage

Stand: 04/2020

INOflex®

Mit der Produktfamilie INOflex®, der Systemlösung für den Flexodruck, bietet INOMETA ein umfangreiches Leichtbau-Portfolio für den Einsatz im Druckwerk und weiteren Bereichen von Flexodruckmaschinen. Als Spezialist für rotierende Druckwerkskomponenten entwickelt und fertigt INOMETA aufeinander abgestimmte Komponenten wie Rasterwalzen oder Rasterleeves, hydraulisch wie auch pneumatisch klemmende CFK-Adapter sowie CFK-Trägerstangen. INOMETA ist auch der Spezialist in der Produktion bahnführender Walzen und Wickelhülsen.