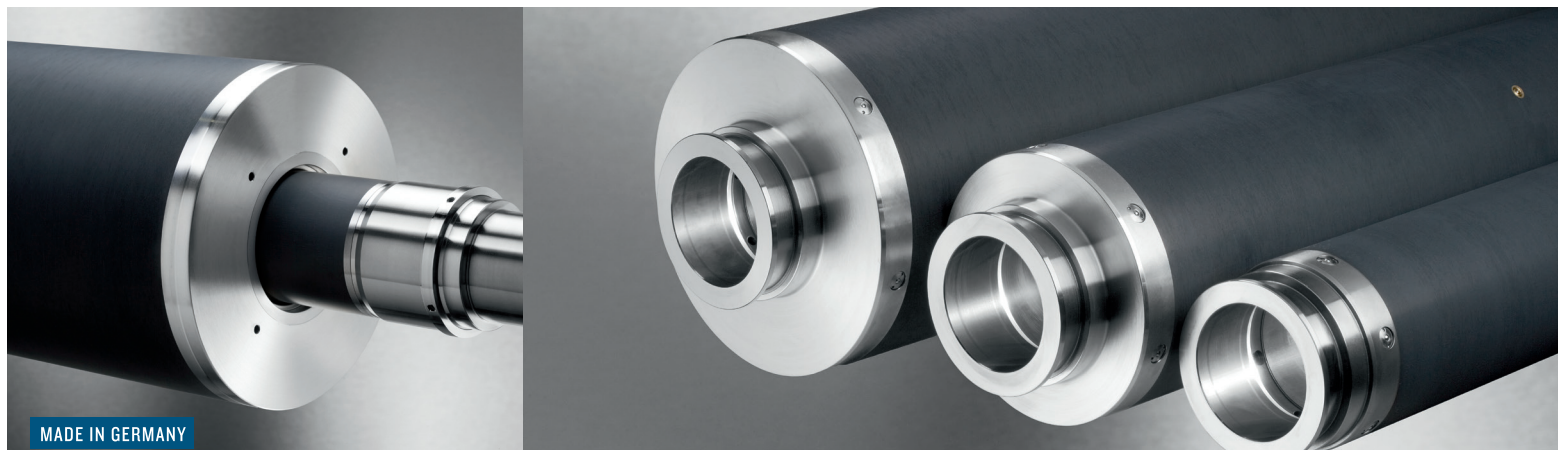


# INOflex® INObriDge CH

Der hydraulisch gespannte CFK-Adapter mit CFK-Außenrohr und verschleißfester PROTEK® Beschichtung steht für die High-End Ausstattung Ihrer Flexodruckmaschine in OEM-Erstausrüsterqualität. Der CFK-Grundkörper zeichnet sich durch optimierte Steifigkeit aus, wodurch er höchste Geschwindigkeiten und eine hohe Druckqualität garantiert. Durch sein leichtes Handling wird das Auf- und Absleeven deutlich erleichtert und die Rüstzeit optimiert.



MADE IN GERMANY

## TRÄGERSTANGE\*

- Stork 300 (Ø 89,243 mm)
- Stork 310 (Ø 92,426 mm)
- Stork 360 (Ø 108,342 mm)
- Stork 370 (Ø 111,525 mm)
- Stork 390 (Ø 117,891 mm)
- Stork 400 (Ø 121,074 mm)
- Stork 430 (Ø 130,623 mm)

## DIMENSIONEN\*

- Stork 360-2060
- 1/4(1/8) Pitch Gear 14,5-80,75
- IO Diametral Pitch Gear 4,35-24,55
- Druckbreiten/Arbeitsbreiten 850-2800 mm

## FORM- UND LAGETOLERANZEN

- Nach OEM Spezifikation
- Reproduzierbare und komplett maschinelle Herstellungsprozesse ergeben konstante Passungstoleranzen

## MASCHINENGESCHWINDIGKEITEN

- Bis 800 m/min

## LUFTVERSORGUNG

- Nach OEM Spezifikation
- Gemäß DFTA-Empfehlung
- Kugelventile optional

## REGISTRIERUNG

- Nach OEM Spezifikation
- Nach Kundenspezifikation

## TEMPERATUREN

- Einsatzgebiete bis 60° C

## ABLEITFÄHIGKEIT

- ATEX 2014/34/EU

## EIGENSCHAFTEN AUF EINEN BLICK

- Deutliche Gewichtsreduzierung bei höchster Steifigkeit
- Exzellente Dämpfungseigenschaften und Reduzierung von Vibrationen
- Leichtes Handling durch geringes Gewicht
- Präzise Druckergebnisse, insbesondere bei hohen Geschwindigkeiten
- Die stabile hydraulische Klemmung minimiert die Auflagepunkte zwischen Adapter und Trägerstange.

Die Adapterkonstruktion nach dem Brückenprinzip ermöglicht eine deutlich verkürzte Kraffteinleitung zur Trägerstange. Im Zusammenspiel mit dem optimierten CFK-Laminataufbau ergibt sich eine minimalste Gesamtverformung.

## SERVICE

Neben der Neufertigung in Erstausrüsterqualität bietet INOMETA einen Überholungs- und Reparaturservice Ihrer gebrauchten hydraulischen CFK-Adapter an.

## REINIGUNG

- Zur Reinigung empfehlen wir BioClean 2000 aus unserem INOcare Sortiment
- Beständig gegen herkömmliche Lösemittel aus dem Flexodruck
- Beachten Sie hierzu auch unsere INOflex® Bedienungs- und Reinigungsanleitung

\*Weitere Abmessungen auf Anfrage

Stand: 04/2020

## INOflex<sup>®</sup>

Mit der Produktfamilie INOflex<sup>®</sup>, der Systemlösung für den Flexodruck, bietet INOMETA ein umfangreiches Leichtbau-Portfolio für den Einsatz im Druckwerk und weiteren Bereichen von Flexodruckmaschinen. Als Spezialist für rotierende Druckwerkskomponenten entwickelt und fertigt INOMETA aufeinander abgestimmte Komponenten wie Rasterwalzen oder Rasterleeves, hydraulisch wie auch pneumatisch klemmende CFK-Adapter sowie CFK-Trägerstangen. INOMETA ist auch der Spezialist in der Produktion bahnführender Walzen und Wickelhülsen.