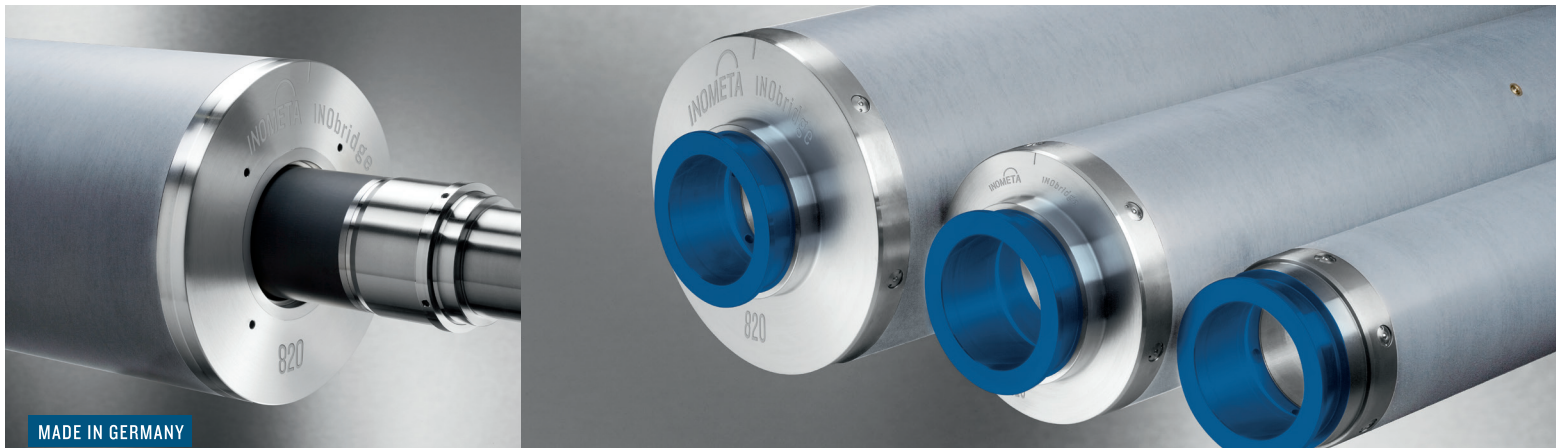


# INOflex<sup>®</sup> INObriDge<sup>®</sup> CH Ecoline

Der hydraulisch gespannte CFK-Adapter mit CFK-Außenrohr und verschleißfester PROTEK<sup>®</sup> Beschichtung steht für die High-End Ausstattung Ihrer Flexdruckmaschine in OEM-Erstausrüsterqualität. Der CFK-Grundkörper zeichnet sich durch optimierte Steifigkeit und hohe Koppelsteifigkeit aus, wodurch er hohe Geschwindigkeiten und eine gute Druckqualität garantiert. Gutes Handling optimiert das Auf- und Absleeven und reduziert Rüstzeiten.



## MONTAGE

- Auf hydraulischen Trägerstangen
- Min. 6 bar/ Max. 8 bar Druckluft
- Min. Luftmenge 12 Liter/Sek.

## MINIMAL MÖGLICHE FORMATSPRÜNGE

- 10 Formatsprünge im Standard

## MÖGLICHE SPANNSTELLENDURCHMESSER

- Min. 85 mm
- Max. 245 mm

## LÄNGE\*

- Min. 650 mm
- Max. 2000 mm
- Ab 2000 mm siehe INObriDge<sup>®</sup> MAX-Programm

## DURCHMESSERTOLERANZEN

- ≤ Format 700 (Ø 216,567 mm) +0,015 mm / +0,000
- Optional: +0,030 mm / +0,000
- > Format 700 (Ø 216,567 mm) +0,018 mm / +0,000
- Optional: +0,035 mm / +0,000

## MÖGLICHE AUSSENFORMATE\*

- Min. Außen
 

Stork:	350 (Ø 105,158 mm)
Pitch Gear:	13,875 (Ø 105,830 mm)
- Max. Außen
 

Stork:	1400 (Ø 439,134 mm)
Pitch Gear:	55,125 (Ø 439,340 mm)
- Ab 1400 Stork (Ø 439,134 mm) siehe INObriDge<sup>®</sup> MAX-Programm

## ZIEHRING

- Aluminium (blau eloxiert)

## EIGENSCHAFTEN AUF EINEN BLICK

- Gewichtsreduzierung bei hoher Steifigkeit
- Erhöhte Dämpfungseigenschaften und Reduzierung von Vibrationen
- Erleichtertes Handling durch Reduzierung des Gewichtes
- Die stabile hydraulische Klemmung minimiert die Auflagepunkte zwischen Adapter und Trägerstange.
- Die Adapterkonstruktion nach dem Brückenprinzip ermöglicht eine deutlich verkürzte Kräfteinleitung zur Trägerstange. Im Zusammenspiel mit dem optimierten CFK-Laminataufbau ergibt sich eine minimalste Gesamtverformung.

\*Weitere Abmessungen auf Anfrage

Stand: 01/2024

# INOflex<sup>®</sup> INObriidge<sup>®</sup> CH Ecoline

## OBERFLÄCHE

- Ableitfähigkeit ATEX 2014/34/EU
- Verschleißfeste PROTEK<sup>®</sup> 3340 (Härte 90 Shore D)
- Rz 8-16µm

## TEMPERATUREN

- Einsatzgebiete bis 60° C

## SERVICE

Neben der Neufertigung in Erstausrüsterqualität bietet INOMETA einen Überholungs- und Reparaturservice Ihrer gebrauchten hydraulischen CFK-Adapter an.

## BODENMATERIAL

- Aluminium/Stahl
- Materialwahl ist abhängig vom Format

## BUCHSEN-/NABENMATERIAL

- Stahl ungehärtet

## LUFTAustrITT (BEDIENERSEITE UND BALLEN)

- Bohrung
- gebohrter Kunststoffeinsatz

## RUNDLAUF

- 0,015 mm

## INOFLEX<sup>®</sup> REGISTRIERUNG

- INOpin Stahl
- Anschlagkante optional

## REINIGUNG

- Zur Reinigung empfehlen wir BioClean 2000 aus unserem INOcare Sortiment
- Beständig gegen herkömmliche Lösemittel aus dem Flexodruck
- Beachten Sie hierzu auch unsere Bedienungs- und Reinigungsanleitung

## INOflex<sup>®</sup>

Mit der Produktfamilie INOflex<sup>®</sup>, der Systemlösung für den Flexodruck, bietet INOMETA ein umfangreiches Leichtbau-Portfolio für den Einsatz im Druckwerk und weiteren Bereichen von Flexodruckmaschinen. Als Spezialist für rotierende Druckwerkskomponenten entwickelt und fertigt INOMETA aufeinander abgestimmte Komponenten wie Rasterwalzen oder Rasterleeves, hydraulisch wie auch pneumatisch klemmende CFK-Adapter sowie CFK-Trägerstangen. INOMETA ist auch der Spezialist in der Produktion bahnführender Walzen und Wickelhülsen.