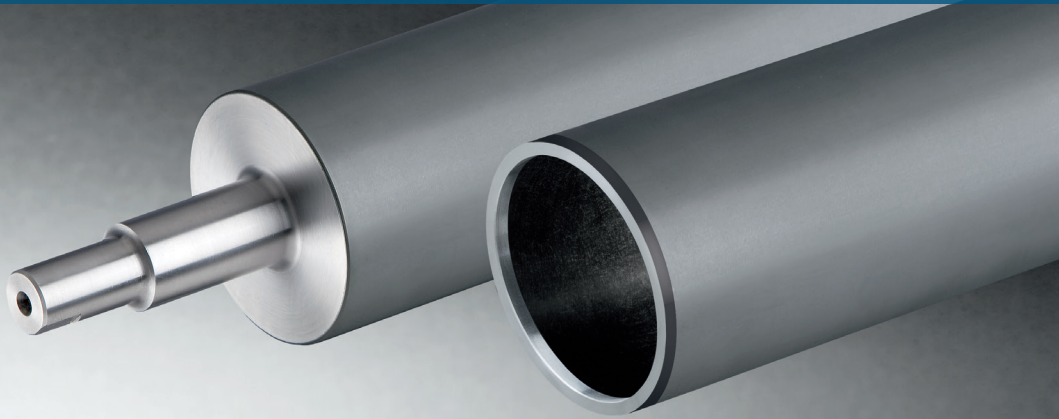


 INOMETA



PRODUKTHINWEIS

INOflex[®] INOlox-PRODUKTSERIE

LIEBER KUNDE

All unsere INOflex® INOlox-Produkte sind technologisch hochwertige Komponenten und sollten mit höchster Sorgfalt behandelt werden.

Auch geringe Beschädigungen, wie sie durch Stöße oder unsachgemäße Handhabung entstehen, können zu Fehlern im Druckbild führen. Bitte beachten Sie die folgenden Handhabungshinweise.

Ihre INOMETA GmbH

HANDHABUNG NACH ANLIEFERUNG VON RASTERWALZEN UND RASTER-SLEEVES

Bitte prüfen Sie die Sendung bei Anlieferung auf eventuelle Transportschäden und lassen Sie sich diese vom Speditionsunternehmen quittieren.

Verwenden Sie niemals scharfe Gegenstände, um das Verpackungsmaterial zu entfernen.

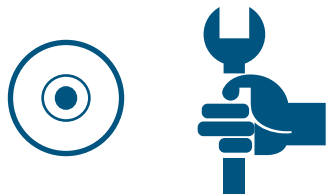
Unsere Waren verlassen unser Haus in einwandfreiem Zustand. Sollten Sie trotzdem Grund zur Beanstandung sehen, wenden Sie sich bitte an Ihren Ansprechpartner in unserem Unternehmen.



DER EINBAU VON RASTERWALZEN UND RASTER-SLEEVES

Bitte verwenden Sie beim Einbau von INOflex® INOlox-Produkten immer einen geeigneten Schutz für die Keramikoberfläche. Geeignete Produkte können Sie über uns beziehen, bitte wenden Sie sich an Ihren INOMETA-Ansprechpartner.

Durch Stöße beim Ein- und Ausbau der Rasterwalzen/Raster-sleeves in die Maschine kann die Keramikoberfläche beschädigt werden und wird somit unbrauchbar. Bitte achten Sie darauf, dass Ihre INOflex® INOlox -Komponenten nicht ohne Farbe laufen. Das Rakelmesser könnte dadurch schneller abnutzen und der entstehende Abrieb zu Score Lines führen.



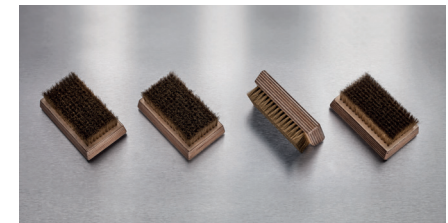
DIE REINIGUNG VON RASTERWALZEN UND RASTER-SLEEVES

Bitte reinigen Sie INOflex® INOlox-Produkte umgehend nach jeder Benutzung. Vermeiden Sie unnötig aggressive Reiniger und scharfkantige Reinigungswerkzeuge. Bitte beachten Sie die Hinweise zu „Manuelle Reinigung“ und „Sonstige Reinigungsverfahren“.

INOflex® INOcare Reinigungsprodukte

- INOcare Bio Clean 2000
- INOcare X'tra
- INOcare X'tra Plus
- INOcare Reinigungsbürsten

Gerne senden wir Ihnen Proben zu. Bitte wenden Sie sich an Ihren INOMETA-Ansprechpartner.



DIE MANUELLE REINIGUNG

Bitte beachten Sie die für die eingesetzten Reinigungsmittel geltenden Gebrauchsanweisungen und Sicherheitsdatenblätter.

Wir empfehlen für die Reinigung von INOflex® INOlox-Komponenten unsere INOcare-Produkte und folgendes Vorgehen: Etwas Reinigungsflüssigkeit mit einem Wasser befeuchteten Schwamm auf die Oberfläche aufbringen und ca. 2-3 Minuten einwirken lassen. Anschließend mit der INOcare Edelstahl Reinigungsbürste in kreisförmigen Bewegungen die Keramikoberfläche säubern. Wichtig ist,

dass die Oberfläche dabei immer nass bleibt. Nach dem Reinigen die Oberfläche gründlich mit Wasser ausspülen und mit einem fusselfreien Tuch trocknen. Wenn nötig, die Reinigung wiederholen, bis das gewünschte Resultat erreicht ist. Von einer Langzeitauslagerung im Reini-ger unter Ausschluss von Luftsauerstoff wird abgeraten.

Bitte achten Sie darauf, dass Rasterwalzen /Rastersleeves absolut trocken sind, bevor die Oberfläche zum Einlagern geschützt wird.



SONSTIGE REINIGUNGSVERFAHREN

Folgende Reinigungsverfahren empfehlen wir zur Säuberung Ihrer INOflex® INOlox-Produkte:

- Hochdruckreinigung
- Ultraschall-Reinigung

Von diesem Reinigungsverfahren ist abzuraten:

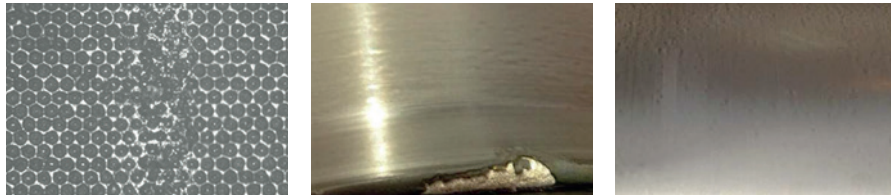
- Reinigung mit Ammoniak
- Reinigung mit Stahlwolle



ZUM SCHUTZ VON RASTERWALZEN UND RASTERSLIEEVES

Bitte achten Sie auf den sachgemäßen Umgang mit Rasterwalzen/Rastersleeves und vermeiden Sie folgende Fehlerquellen:

- beschädigte Rakelmesser (Schäden am Rakelmesser entstehen z.B. durch zu großen Druck des Rakelmessers auf die Rasterwalze oder durch Trockenlauf)
- Verschmutzung der eingesetzten Farben (z.B. durch kleinste Metallpartikel)
- unsachgemäßes Reinigen der Walze (z.B. mit Stahlwolle)
- längere Stillstandszeiten ohne Walzenrotation
- unzureichende Reinigung
- Handlingsfehler wie z.B. angestoßene Kanten



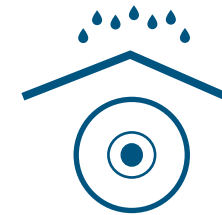
LAGERUNG

Bitte lagern Sie Ihre INOflex® INOlox-Komponenten mit entsprechender Schutzvorrichtung in Regalen oder in den angelieferten Transportkisten.

Bitte achten Sie dabei auf:

- trockene Einlagerung
- ausreichenden Oberflächen- und Kantenschutz

Zur Lagerung Ihrer INOflex® INOlox empfehlen wir unsere Rasterwalzen-Schutzhüllen



VOR-ORT-ANALYSE

Maßgeblichen Einfluss auf das Druckergebnis hat der Farbübertrag – und damit der Zustand Ihrer Rasterwalzen. Damit Sie sicher sein können, dass Ihre Rasterwalzen in einem guten Zustand sind, bieten wir Ihnen eine Vor-Ort-Analyse durch unsere Experten an. Diese fachmännisch durchgeführte Analyse umfasst:

- die optische Kontrolle Ihres Rasterwalzenbestands
- die genaue Volumenvermessung Ihrer Rasterwalzen/Rastersleeves
- die Schulung Ihres Teams in Bezug auf Reinigung und Handhabung von Rasterwalzen/Rastersleeves

Für ausführliche Informationen wenden Sie sich bitte an Ihren INOMETA-Ansprechpartner.

RASTERWALZENSERVICE

Neben hochwertigen Neuwalzen bieten wir Ihnen einen umfassenden, fachmännischen Rasterwalzenservice mit folgendem Umfang:

- Überarbeitung von Rasterwalzen/Rastersleeves (auch Fremdfabrikate) nach ursprünglicher OEM-Spezifikation
- Begutachtung Ihrer Rasterwalzen/Rastersleeves (auch Fremdfabrikate)
- Professionelle Reinigung Ihrer Rasterwalzen/Rastersleeves (auch Fremdfabrikate)

Weitere Hochleistungsprodukte für den Flexodruck

- INObriidge CP ProXline, Proline, Ecoline
- INObriidge CH
- INOshaft CP und INOshaft CPH
- INOcare Reinigungs-Zubehör
- Hochpräzise Leichtlauf-Bahnführungswalzen aus CFK und Aluminium
- Wickelhülsen

INOflex® INOlox GP

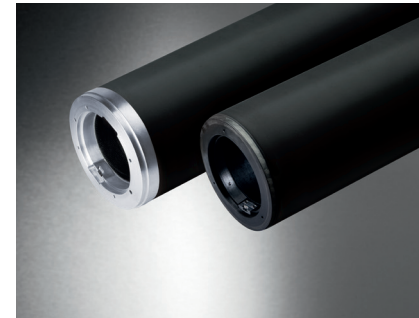
Der gewichtsoptimierte INOflex® INOlox GP verzichtet vollumfänglich auf ein klassisch verwendetes korrosionsempfindliches Aluminium Außenrohr, ist hochsteif, bietet ein leichtes Handling und garantiert stets optimale Druckergebnisse.

Gravur Spezifikationen

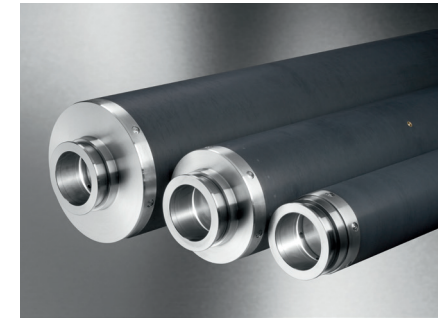
- Von 45 bis 700 L/cm
- Hexagonal 60°
- Hexagonal 30°
- Haschur 30-60°
- Elongated 75°
- Sondergravuren auf Anfrage



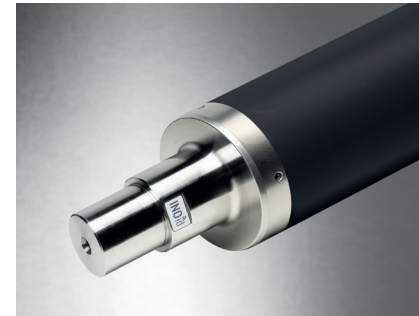
WEITERE INOflex®-PRODUKTE FÜR EIN PERFEKTES DRUCKERGEBNIS



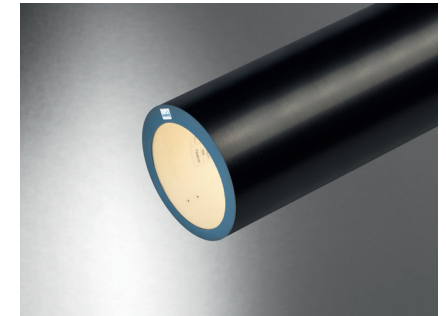
INOflex® INObridge CP



INOflex® INObridge CH



INOflex® INOshaft CP



INOflex® INOmount

INOMETA GmbH
Planckstraße 15
32052 Herford
Deutschland

T +49 (5221) 777-0
F +49 (5221) 777-500
info@inometa.de
www.inometa.de

Haftungsausschluss

Für Schäden, die durch unsachgemäße Handhabung bzw. Reinigung entstehen, übernehmen wir keine Haftung.